

Kompetent og fleksibel assistance til mekanisk produktudvikling

Hvem er vi?

Idé-Pro Engineering & Software A/S har 15 konsulenter ansat og har gennem samarbejde med bl.a. vores moderselskab, Idé-Pro Skive A/S tilknyttet yderligere ca. 15 konsulenter. Alle med kompetence inden for mekanisk produktudvikling og - validering.

Derudover kan vi trække på en stor pulje af erfarne og kompetente off-shore ressourcer fra vort søsterselskab, som driver ingeniørkontor og tegnestue i Indien



Hvorfor bruge eksterne konsulenter?

- Vores konsulenter er fleksible og kan afhjælpe en spidsbelastning, så afleveringsforretninger og leveringsterminer stadig kan overholdes.
- Vores konsulenter kan umiddelbart tilføje udviklingsopgaven værdi da kompetencer, uddannelse og metoder altid er opdaterede.
- Vi kan om ønsket selvstændigt tage ansvar for en udviklings- eller beregningsopgave.

Hvad tilbyder vi?

Vi tilbyder os som specialister i anvendelsen af de ingeniørmæssige værktøjer og løsninger som vi markedsfører. Gennem de tætte bånd til moderselskabet Idé-Pro Skive A/S sikres det, at vore konsulents kompetencer er forankret i en moderne produktionsvirksomheds behov, med basis i integreret produktudvikling og fokus på kvalitetssikring, papirløs dokumentation og vidensformidling. Vore konsulenter er vokset op med "lean" produktionsprincipper med en høj grad af automatisering og med udnyttelse af globale sourcing strategier for viden, ressourcer og produktionsemner - og vi står klar til at hjælpe Dem.

Hvad kan vores rolle være?

Med udgangspunkt i Deres behov tilbyder vi en fleksibel og kompetent ressource der kan tage den komplette opgave, ansvaret og den fulde projektledelse fra A til Z.

Eller vi kan deltage som vikarer under Deres fulde instruktionsbeføjelse, projektansvar og ledelse.

Vi arbejder hos Dem eller fra et af vore kontorer og gerne med udgangspunkt i en faseopdelt arbejdsplan. Vi forsøger at maksimere udbyttet af de bedste teknologier, teamwork og samarbejde. Vi forsøger at gøre løsningerne så enkle og simple som muligt. Vi forsøger at arbejde hurtigt og effektivt.

Hvilke projekter kan vi løse?

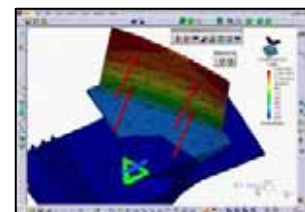
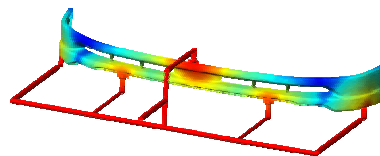
Nogle eksempler på gennemførte projekter er listet her:

- Konfigurationsværktøjer for automatisering af konstruktions- og produktionsprocesser.
- NC-programmering og postprocessering af fixturer og emner for 3/5-akset spåntagning.
- Mekanisk konceptudvikling og konstruktion af elektromekaniske løsninger til automobiler.
- Beregning af avanceret fly struktur opbygget i fiberkomposit, titanium og aluminium.
- Skulpturel modellering af vådrumsinventar.
- Mekanisk konceptarbejde, udvikling og konstruktion af hverdagselektronik.

Hvilke værktøjer behersker vi?

Vi arbejder primært med disse værktøjer:

- CATIA til produktudvikling, men vi har også konsulenter indenfor Solidworks og Pro/Engineer.
- Til beregningsopgaver: MSC.Software.
- Til plaststøbesimulering: MoldFlow.



Idé-Pro Engineering & Software A/S

• Krabbesholm Allé 2
7800 Skive
Tlf. +45 9615 3200
Fax +45 9615 3210

• Olof Palmes Allé 40
8200 Århus N
Tlf. +45 8610 3209
Fax +45 9615 3210

• Fruebjergvej 3
2100 København Ø
Tlf. +45 3917 9695
Fax +45 9615 3210

info@ipes.dk
www.ipes.dk

CVR-nr: 27760775

Bankforbindelse
Salling Bank

Konto nr.: 7890 2009212

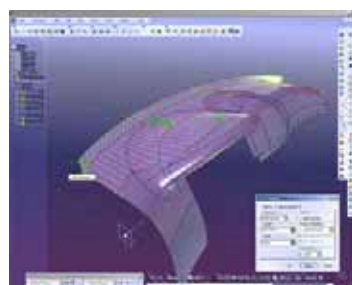
Kompetent og fleksibel assistance til mekanisk produktudvikling

Hvilke arbejdsopgaver kan vi løse?

- Konverteringsopgaver 2D -> 3D
- Konverteringsopgaver, fra CAD system til CAD system
- Dokumentation, teknisk marketing
- Dokumentation, produktionsgrundlag (arbejdstegninger, styklister, operationsfølger)
- Dokumentation, montagevejledninger
- Dokumentation, metodehåndbøger
- Uddannelse og træning
- Konceptstudie, løsningsforslag
- Udvikling, mekanik, plast, rustfri, maskin- & procesanlæg
- Konstruktion, detail
- Analyse, statisk, dynamisk, spændings/tøjningsforhold, udmattelse
- Beregning, mekanismer, kinematik, effektforhold, kræfter og momenter.
- Dimensionering, normverifikation, ingeniørmæssig praksis
- Teknisk granskning
- Produktmodning
- Værktøjer, fixturer
- Konstruktion, automatisering/makroprogrammering
- Produktion, FMS, CIM og CAM automatiseringsprojekter, værktøjsbiblioteker
- Programmering, on/offline NC/CAM, postprocessing
- Systemopdateringer og -vedligehold.

Hvilke profiler kan vi stille til rådighed?

- Teknisk assistent
- Teknisk designer
- Maskintekniker
- Maskiningeniør, konstruktion
- Maskiningeniør, produktion
- Værktøjsmager
- Værktøjskonstruktør
- Programmør, systemekspert
- PhD



Hvad koster det?

Kontakt os for et uforbindende tilbud. Det er ofte billigere at anvende vores konsulenter frem for selv at skulle ansætte og uddanne nye personer til projekter af kortere varighed eller opgaver af mere speciel karakter.

Yderligere information

Yderligere information kan fås hos

Teknisk direktør Steen Kibsgaard

Tlf.: +45 9615 3212

Mobil: +45 2047 7510

e-mail: ski@ipes.dk

Eller hos Deres sædvanlige kontaktperson.

Idé-Pro Engineering & Software A/S

● Krabbesholm Allé 2
7800 Skive
Tlf. +45 9615 3200
Fax +45 9615 3210

● Olof Palmes Allé 40
8200 Århus N
Tlf. +45 8610 3209
Fax +45 9615 3210

● Fruebjergvej 3
2100 København Ø
Tlf. +45 3917 9695
Fax +45 9615 3210

info@ipes.dk
www.ipes.dk

CVR-nr: 27760775

Bankforbindelse
Salling Bank

Konto nr.: 7890 2009212