

PRESSEMEDDELELSE: Hove England og Skive Danmark

10. marts 2010

CGTech udnævner Idé-Pro Engineering & Software A/S til ny autoriseret forhandler af VERICUT produktlinien i Danmark.

CGTech Ltd. og Idé-Pro Engineering & Software A/S (Idé-Pro) har i dag indgået en ny forhandler kontrakt, som udnævner Idé-Pro til den første autoriserede forhandler af VERICUT produkter i Danmark.

Indtil nu er al salg og support af VERICUT produkter i Danmark blevet håndteret direkte fra CGTech i England. VERICUT produktlinien er i dag udbredt hos en lang række førende internationale firmaer som AIRBUS og BOEING samt deres leverandører, ligesom førende danske virksomheder som TERMA og LEGO anvender VERICUT.

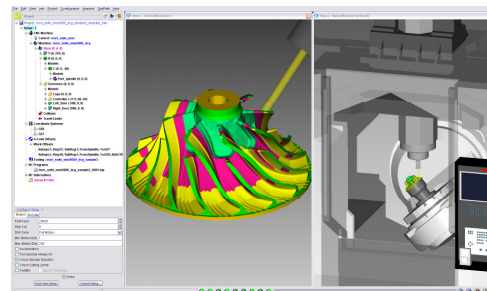
“Selvom det økonomiske klima i de sidste par år har været svært, så oplever vi en stigende interesse fra danske industrivirksomheder for at optimere brugen af deres eksisterende og nye CNC Maskiner” siger John Reed, Administrerende direktør i CGTech Ltd. “For bedre at kunne håndtere denne interesse, har vi i det seneste stykke tid ønsket en lokal tilstedeværelse gennem et etableret danske firma. Med Idé-Pro som vores nye forhandler, er vi overbeviste om at vi har fundet det rigtige mix af kompetencer og kundebase til at kunne repræsentere CGTech i Danmark.”

“Vi er meget glade for at CGTech har valgt os som den første danske forhandler af VERICUT produktlinien”, siger Henrik Bøgelund, Administrerende direktør hos Idé-Pro. “Selvom den danske producerende industri oplever stadig større konkurrence fra lande med lavere lønomsætninger, ser vi en stærk vilje hos mange virksomheder til at optimere produktionstiden og reducere fejl. Med VERICUT, som allerede har hjulpet flere virksomheder med at reducere bearbejdningsfejl og optimere maskintid med op til 40%, er vi overbeviste om at der er langt flere virksomheder, der kan forøge deres konkurrenceevne med en bedre udnyttelse af deres komplicerede CNC Maskiner.”

Yderligere information:

John Reed
Administrerende direktør, CGTech Ltd.
Email: john.reed@CGTECH.COM
Tlf.: +44 (0)1273 773538

Henrik Bøgelund
Administrerende direktør, Idé-Pro Engineering & Software A/S
Email: hb@ipes.dk
Tlf.: +45 2090 5114



Om CGTech

Med hovedkontor i Californien har CGTech leveret løsninger til CNC verifikation og optimering siden 1988. CGTech har kontorer i England, Frankrig, Italien, Tyskland, Japan, Kina og Brasilien og har et netværk af autoriserede forhandlere over hele verden. VERICUT software verificerer nøjagtigheden af NC programmer og eliminerer derved manuel test. VERICUT simulerer NC bearbejdning inden for fræsning, drejning og fræse/dreje maskiner baseret på virkelige CNC G-kode programmer. VERICUT kan benyttes sammen med alle førende CAM systemer, herunder systemer fra Dassault Systèmes CATIA, Siemens NX, PTC Wildfire, Delcam PowerMILL, Open Mind HyperMILL, Missler TopSolid/Cam, Edgecam, MasterCAM og GibbsCAM.

Læs mere på www.cgtech.com

Om Idé-Pro Engineering & Software A/S:

Vi bistår vores kunder med løsning af administrative, tekniske og ingeniørmæssige udfordringer gennem:

- Salg og implementering af Data Management og Engineering Software. Specielt inden for PLM/PDM, Quality Compliance, CAD, CAM, FEM og CAE med fokus på produkter fra CG Tech, Dassault Systèmes og MSC Software.
- Assistance til produktudvikling, konstruktion, produktmodning og praktisk realisering af mekaniske udviklingsprojekter, herunder off-line programmering og Digital Manufacturing

Vores kunder dækker en lang række af Danmarks førende virksomheder inden for design, formgivning, elektronik-, maskin-, automobil-, fly- og forsvarsindustri. Vi er et datterselskab af Idé-Pro Skive A/S, som med 100 personer i Danmark og Indien er førende inden for fremstilling af prototyper og små serier i plast, metal og EPS.

Læs mere på www.ipes.dk